

# Så let etableres IntelligentCARE Access adgangssystem

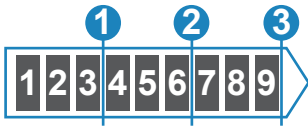
1



## Afdækning af behov

I samarbejde med jer defineres opgaven og vi skaber overblik, der fører frem til et princip for løsningsforslag.

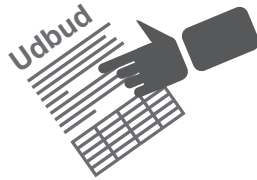
2



## Testperiode

I tilbydes en prøveinstallation og instruktion af jeres personale. Under testperioden opsamles erfaringer til efterfølgende evaluering.

3



## Udbudsbeskrivelser

Det samlede system specificeres og der laves udbudsbeskrivelse som grundlag for indhentning af tilbud.

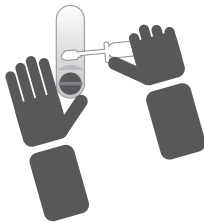
4



## Aftale og kontrakt

Når I accepterer vores tilbud under skrives kontrakten.

5



## Etablering og tilslutning

Care Access monteres og efterfølgende testes for at sikre den fremtidige drift.

6



## Support

Access Technology er behjælpelig med vejledning og support gennem hele etablerings- og driftsperioden.

## Specialister i trådløs IT-teknologi

IntelligentCARE er en danskejet ITvirksomhed, der udvikler og producerer unikke løsninger i samarbejde med den danske hjemmepleje. Virksomheden er specialiseret i fremtids-sikrede adgangsløsninger med en lang række tilslutningsmuligheder. IntelligentCARE systemer og ydelser tager afsæt i brugernes udfordringer i hverdagen. Det betyder, at løsninger udvikles præcis efter kundernes behov.



## Care Access adgangssystem – gør hverdagen nøglefri i ældreboliger



## Elektronisk adgangssystem



Større sikkerhed, mere tryghed for borger og pårørende  
Højere effektivitet, mere tid til borgeren for plejepersonale  
Lettere styring, mindre administrativt bøvvl for de ansvarlige

### IntelligentCARE

Norvangen 3D, opgang C, 2. sal  
DK - 4220 Korsør  
T: +45 70 27 66 45  
M: info@intelligentcare.com  
W: intelligentcare.com

# Undgå nøglebesværet med IntelligentCARE Access

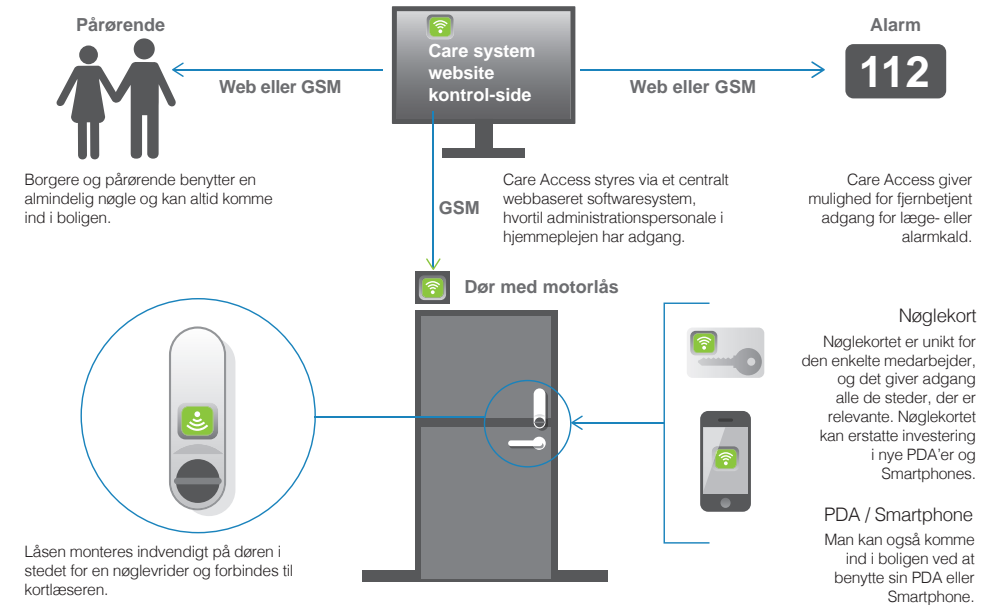
Care Access er et mobilt adgangssystem til plejekrævende borgere. Det effektiviserer hjemmeplejen, forbedrer arbejdsmiljøet og øger trygheden og sikkerheden for den enkelte borger. Care Access erstatter nøgler og nøglebokse med et simpelt system, som låser op for plejepersonale og holder styr på, hvem der kommer og går i hjemmet. I dagligdagen er nøglekortet, som også fungerer som et ID-kort, det enkle værktøj, som kan låse op alle de steder, hvor plejepersonalet har brug for det.



Care Access nøglekortet erstatter uoverskuelige mængder af nøgler og fungerer som ID kort – fra besværligt til nemt.

Kommunal hjemmepleje  
Hjemmesygeplejeske  
Hjælpe-middeldepot  
Privat hjemmepleje  
Madudbringning  
Fysioterapeut  
Lægehjælp

# Fleksibelt og fremtidssikret adgangssystem



## Styr på adgangen

Care Access sørger for dokumentation af, hvem der kommer og går i boligen. Du slipper for frygten for tab af nøgler, og samtidig undgår du spildtid ved nøgletransport. Det tager mindre end 5 sekunder at låse op med nøglekortet.

## Sikkerhed og tryghed

Care Access er udviklet til den danske hjemmepleje. Systemet sørger for at borgeren og pårørende kan føle sig trygge ved, hvem der kommer i boligen. Nøglekortet kan med et enkelt klik slettes fra systemet, og er herefter ikke længere brugbart til adgang. Fjernbetjent adgang for læge eller alarmtilkald. Tryghed og sikkerhed for pårørende. Tryghed og sikkerhed for borgeren.

## Optimering og effektivitet

Med Care Access får du en mere effektiv hverdag og mere tid til det, som det hele handler om. Hjemmeplejen sparer mellem 19 og 74 min.\* pr. uge pr. plejer ved skift til Care Access. En attraktiv forbedring af effektiviteten for alle parter. Højere effektivitet. Intet nøglebesvær. Nemt og brugervenligt. Fuldstændig kontrol med adgang. \*) Se den konkrete besparelse for din kommune på [www.anygroup.dk](http://www.anygroup.dk)

## Forberedt til en sikker fremtid

Systemet erstatter nøgler og nøglebokse med et kort, der effektiviserer hverdagen for hjemmeplejen. Care Access er udviklet i samarbejde med hjemmeplejen i en række danske kommuner og forberedt til at omfatte andre funktioner. Det betyder, at investering i systemet er fremtidssikret, så du ikke senere skal starte forfra.

## Til kommunikation med:

- Demensbeskyttelse
- Røgalarm
- Fjernbetjening
- Bevægelsessensor
- Overvågning af el-artikler



Jette Hede Skytte,  
Udviklings- og  
implementeringskonsulent,  
Viborg Kommune

## Den helt rigtige beslutning

Access har været helt rigtig. Det beror på, at vores medarbejdere synes, at systemet er enkelt at benytte og nemt at administrere.\*



Mette Halkier Laurien,  
Projektleder,  
Aarhus Kommune

## Vi oplever mere tryghed

"Vores hjemmeplejere har været rigtig godt tilfreds med Care Access og med forløbet. De brugte tidligere meget tid på nøglehåndtering, og den tid bliver nu brugt til noget mere fornuftigt. Samtidig er systemet mere trygt for borgerne.\*"



## Udviklet til alle typer af boliger for ældre



### Ældre i egen bolig

Care Access installeres anonymt og enkelt uden huller i facaden. Care Access signalerer ikke en modtager af offentlig hjælp. Installationen er nem at tage med, hvis man en dag ønsker at flytte.



### Ældreboliger

Altid adgang også ved strømbrydelse. Care Access sammenkobles med el-nettet og monteres med yderligere batteribackup



### Beskyttede boliger

Care Access giver bedre arbejdsmiljø blandt hjemmeplejen og mulighed for fjernbetjent adgang for læge- eller alarmkald.